

REVITALIZAÇÃO COM AMPLIAÇÃO DO COMPLEXO FÍSICO DETRAN- SEDE - MT

Maio/2020

Detran MT - Out/2000 - **inauguração**



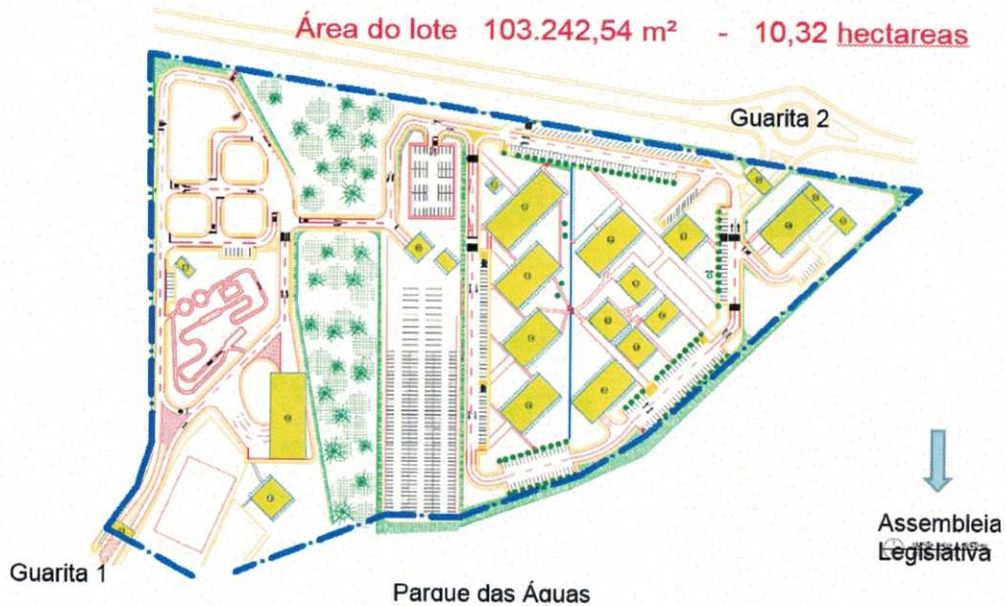
Detran MT – passado próximo



2 - Localização



3 – Áreas- como se distribuem no pátio

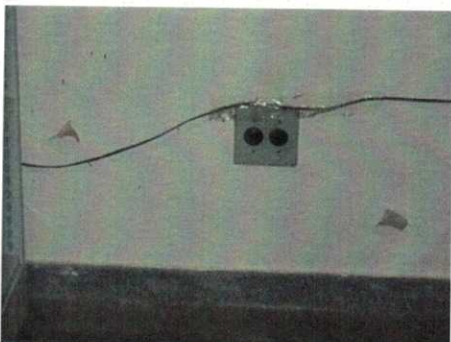


Bloco 1 - PRESIDÊNCIA 414,33 m²

- Infiltrações pelo telhado;
- Trincas na laje
- Ferrugens;
- Pintura antiga;
- Esquadrias danificadas;
- Problemas Banheiros:
- Condensadoras de ar nos telhados e paredes – vários problemas



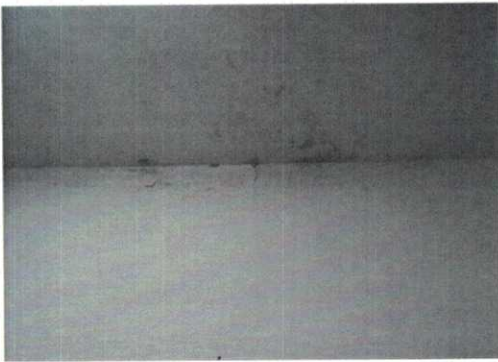
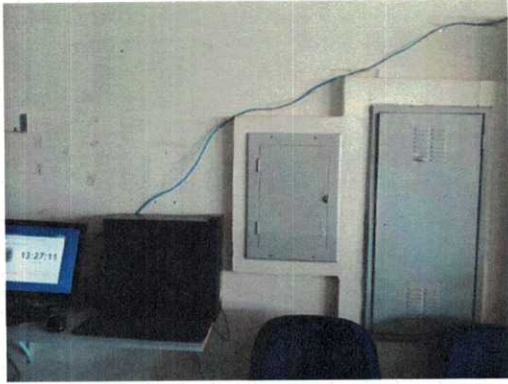
coeng@detran.mt.gov.br



Bloco 2 – DAS 733.81 m²

- Infiltrações pelo telhado;
- Trincas na laje
- Ferrugens;
- Pintura antiga;
- Esquadrias danificadas;
- Problemas Banheiros;
- Condensadoras de ar nos telhados e paredes – vários problemas
- Problema das calçadas.



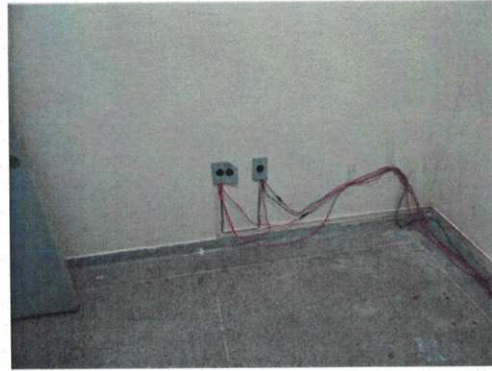




Bloco 3 – PROTOCOLO 311,46 m²

- Infiltrações pelo telhado;
- Trincas na laje
- Ferrugens;
- Pintura antiga;
- Esquadrias danificadas;
- Problemas Banheiro:
- Condensadoras de ar nos telhados e paredes – vários problemas
- Problema nas calçadas.







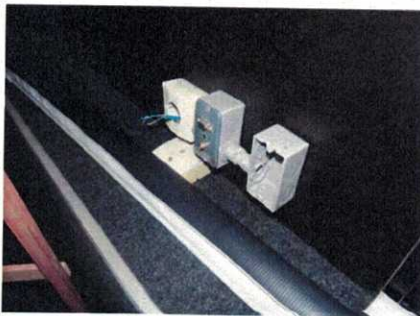
Bloco 4 – AUDITÓRIO 267,52 m²

- Infiltrações pelo telhado;
- Trincas na laje
- Ferrugens;
- Pintura antiga;
- Esquadrias danificadas;
- Problemas Banheiro:
- Condensadoras de ar nos telhados e paredes – vários problemas
- Problema nas calçadas.



coeng@detran.mt.gov.br







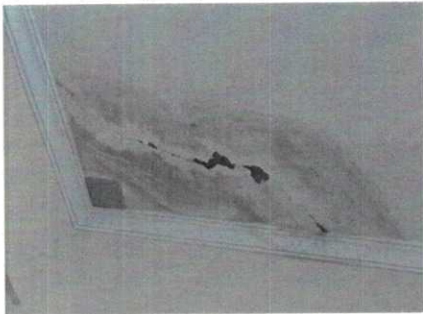
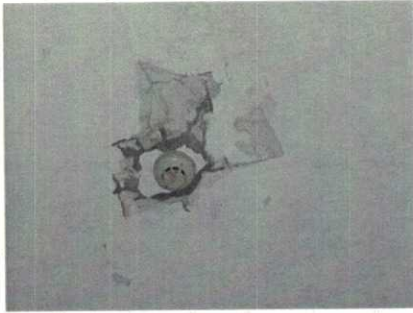
Bloco 6 – CORREGEDORIA 337,18 m²

- Infiltrações pelo telhado;
- Trincas na laje
- Pintura antiga;
- Esquadrias danificadas;
- Problemas Banheiro:
- Condensadoras de ar nos telhados e paredes – vários problemas
- Problema nas calçadas.



coeng@detran.mt.gov.br





Bloco 7 – ALMOXARIFADO 495,65 m²

- Infiltrações pelo telhado;
- Trincas na laje
- Pintura antiga;
- Esquadrias danificadas;
- Problemas Banheiro:
- Condensadoras de ar nos telhados e paredes – vários problemas
- Problema nas calçadas.



coeng@detran.mt.gov.br







Bloco B – CANTINA 45,81 m²

- Infiltrações pelo telhado;
- Trincas na laje
- Pintura antiga;
- Esquadrias danificadas;
- Problemas Banheiro;
- Condensadoras de ar nos telhados e paredes – vários problemas
- Problema nas calçadas.



coeng@detran.mt.gov.br

cantina



Bloco 19 – DEPÓSITO 150,02 m²

- Infiltrações pelo telhado;
- Trincas nas paredes
- Pintura antiga;
- Esquadrias danificadas;
- Parede sem reboco;
- Problema nas calçadas.



coeng@detran.mt.gov.br

