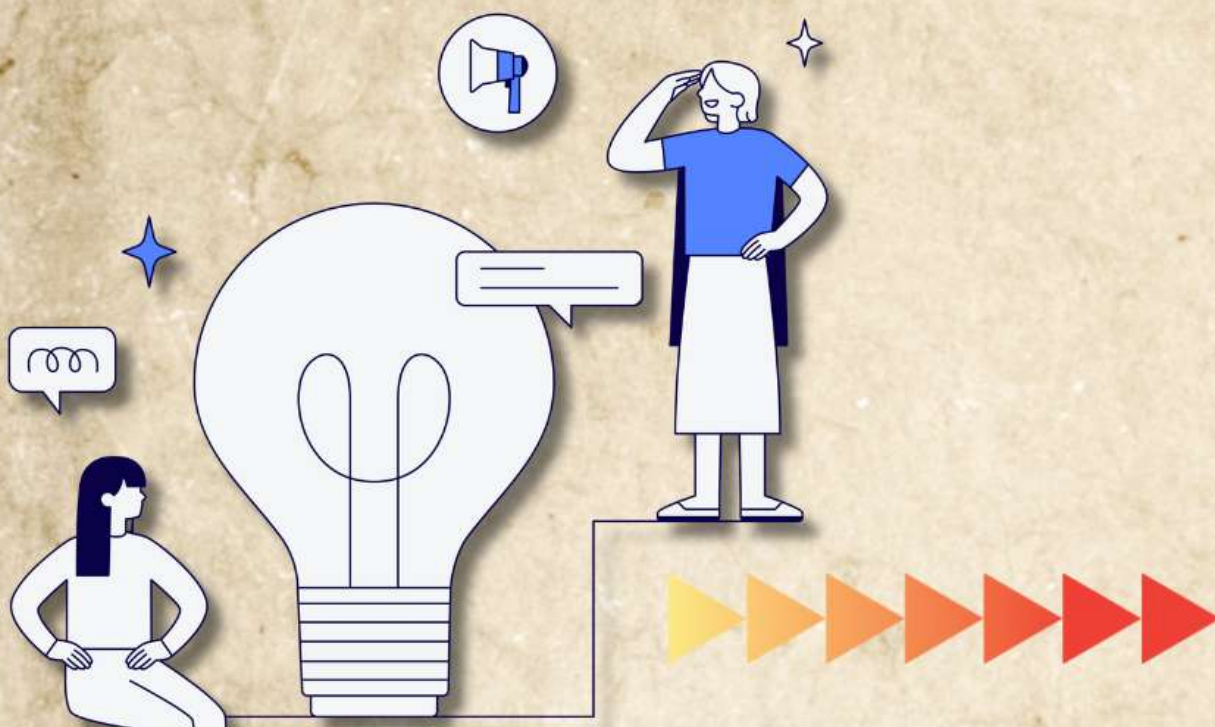


11 de julho de 1979

NASCE A CONTROLADORIA GERAL DO ESTADO DE MATO GROSSO (CGE-MT), COM O NOME DE AUDITORIA GERAL DO ESTADO (AGE)



INTEGRIDADEMT
Programa de Integridade do
Governo de MT

CGE
Controladoria
Geral do Estado



**Governo de
Mato
Grosso**

SUA CRIAÇÃO OCORREU EM UM MOMENTO DE TRANSIÇÃO:

A divisão territorial de 1977, que deu origem a Mato Grosso do Sul, exigiu a reorganização da administração pública mato-grossense.

O governo de Frederico Campos assumiu o desafio de criar um modelo de controle que assegurasse o uso responsável e transparente dos recursos públicos.

LEI Nº 4.087 DE 11 DE JULHO DE 1.979

TÍTULO V
DISPOSIÇÕES FINAIS

Artigo 48 - Ficam criados:

- I - o Conselho de Desenvolvimento Econômico;
- II - o Conselho Estadual do Meio Ambiente;
- III - O Gabinete de Planejamento e Coordenação do Governador do Estado; e
- IV - a Auditoria-Geral do Estado.

AUDITORIA COMO PILAR

O eixo central de atuação era auditoria financeira, orçamentária, contábil e operacional dos órgãos estaduais.



INÍCIO MODESTO, MISSÃO ESSENCIAL

A estrutura era enxuta: sem sistemas informatizados, com apenas 5 ou 6 auditores contratados no regime celetista.

Esses profissionais atuavam diretamente com o Governo, garantindo a regularidade financeira, orçamentária, contábil e operacional dos órgãos do Executivo.



A **CGE-MT** nasceu pequena, mas com uma grande responsabilidade: zelar pelo bom uso dos recursos públicos em nome da sociedade mato-grossense.

Acompanhe nossa série histórica ao longo deste mês de julho.



INTEGRIDADEMT
Programa de Integridade do
Governo de MT

CGE
Controladoria
Geral do Estado



**Governo de
Mato
Grosso**