



Governo de Mato Grosso  
CONTROLADORIA GERAL DO ESTADO



Governo do Estado de Mato Grosso  
CGE - Controladoria Geral do Estado

**Relatório de Auditoria 0051/2024**

UNIDADE ORÇAMENTÁRIA:	CONTROLADORIA GERAL DO ESTADO
INTERESSADO:	PAULO FARIAS NAZARETH NETTO - Secretário Controlador-Geral do Estado
ASSUNTO:	Relatório. Pesquisa de percepção do órgãos e entidades do Poder Executivo Estadual. Controle Interno.

Cuiabá - MT  
Setembro/2024





Governo de Mato Grosso  
CONTROLADORIA GERAL DO ESTADO



Governo do Estado de Mato Grosso  
CGE - Controladoria Geral do Estado

## SUMÁRIO

1. INTRODUÇÃO
2. DA PESQUISA
3. ANÁLISE DAS RESPOSTAS
  - 3.1. Visão dos órgãos finalísticos
  - 3.2. Visão dos órgãos sistêmicos
  - 3.3. Visão dos titulares dos órgãos
  - 3.4. Visão dos Adjuntos e Diretores dos órgãos e entidades
4. CONCLUSÃO
  - 4.1. Visão dos órgãos finalísticos e sistêmicos
  - 4.2. Visão dos Titulares e Adjuntos e Diretores





Governo de Mato Grosso  
CONTROLADORIA GERAL DO ESTADO



Governo do Estado de Mato Grosso  
CGE - Controladoria Geral do Estado

## 1 INTRODUÇÃO

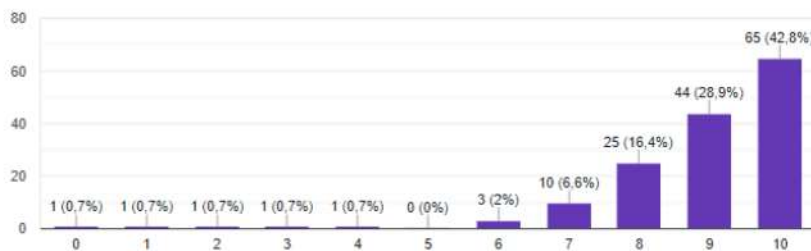
Trata-se de relatório de percepção dos órgãos e entidades do Poder Executivo do Estado de Mato Grosso em relação ao órgão superior de Controle Interno – Controladoria Geral do Estado.

A pesquisa foi baseada na avaliação e questionário encaminhados a todos os gestores dos órgãos e entidade, em nível de Secretários, Secretários-Adjuntos e Diretores – ou seja, primeiro e segundo escalão.

A avaliação foi por meio nota de zero a dez, na seguinte avaliação: a atividade da CGE agrega valor as suas atividades como gestor (ex.: contribuindo para a melhoria dos processos internos e resultados finalísticos, provendo informações necessárias à tomada de decisões, desenvolvendo trabalhos relevantes, etc.)?

Enquanto o questionário tinha a pergunta: em sua opinião, de que forma a CGE pode colaborar com o sucesso dos objetivos traçados pelo seu órgão/entidade?

A pesquisa foi respondida por 154 (cento e cinquenta e quatro) gestores no período de março a abril de 2024.





Governo de Mato Grosso  
CONTROLADORIA GERAL DO ESTADO



Governo do Estado de Mato Grosso  
CGE - Controladoria Geral do Estado

## 2 DA PESQUISA

O resultado da pesquisa indicou as seguintes informações:

### 1. Panorama Geral da Pesquisa

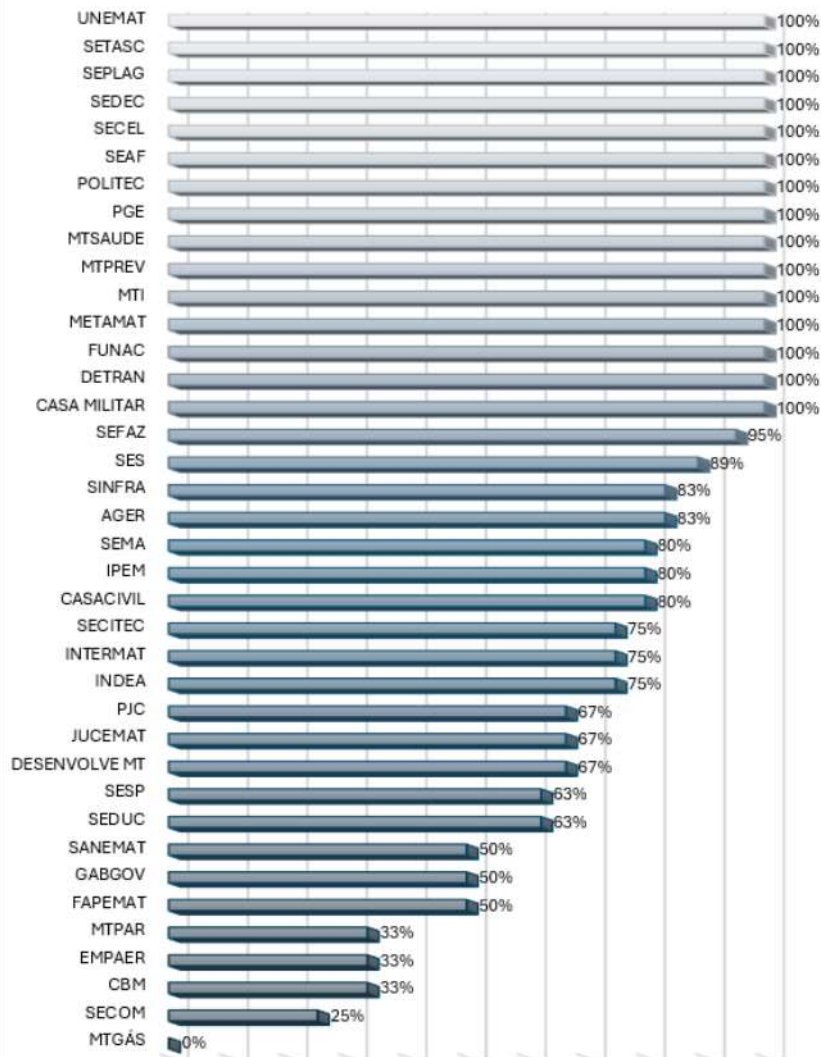


### 2. Panorama por Órgãos/Entidades





Autoridades que responderam por Órgãos/Entidades  
(em %)



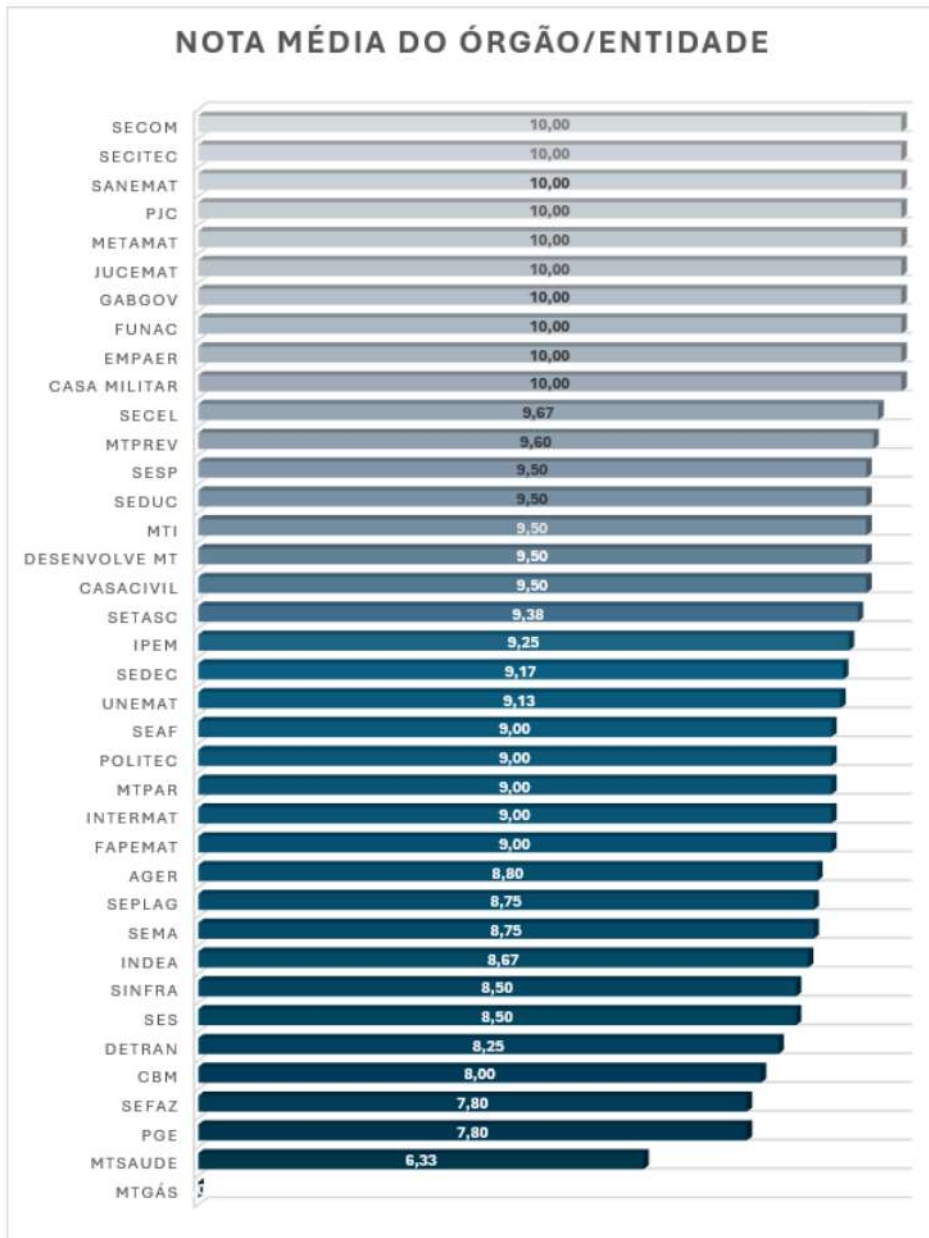


Governo de Mato Grosso  
CONTROLADORIA GERAL DO ESTADO



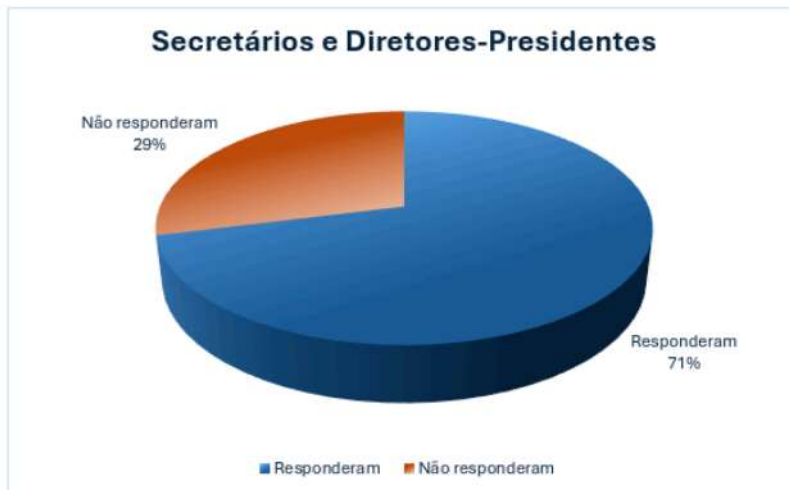
Governo do Estado de Mato Grosso  
CGE - Controladoria Geral do Estado

### 3. Resultado da nota média do Órgão/Entidade





4. Quantidade de Secretários e Diretores-Presidentes que responderam a pesquisa (em %)

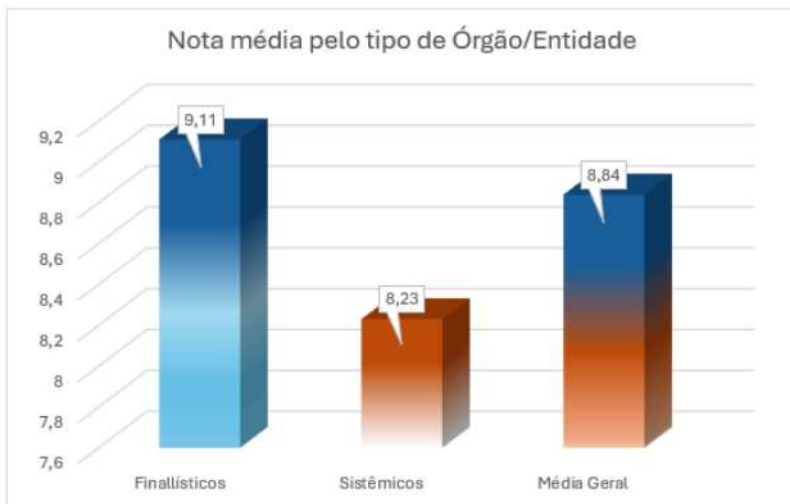


5. Tipos de órgãos/entidades que responderam a pesquisa (em %)

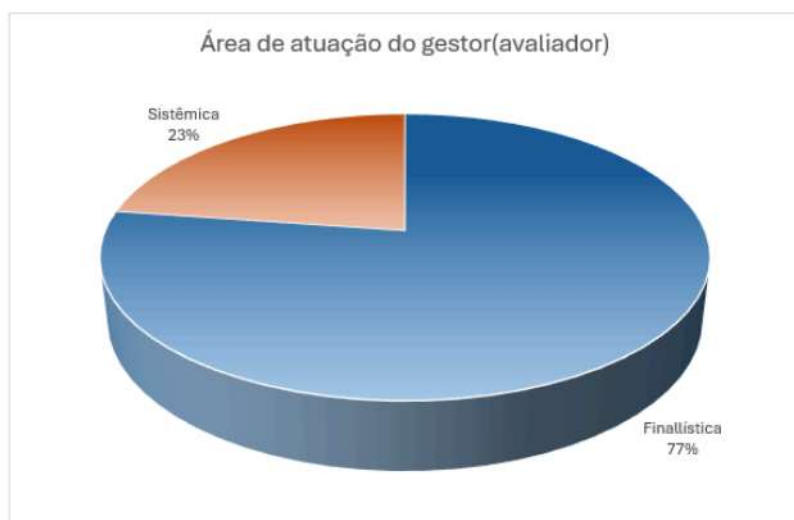




## 6. Resultado da avaliação pelo tipo de órgãos/entidades

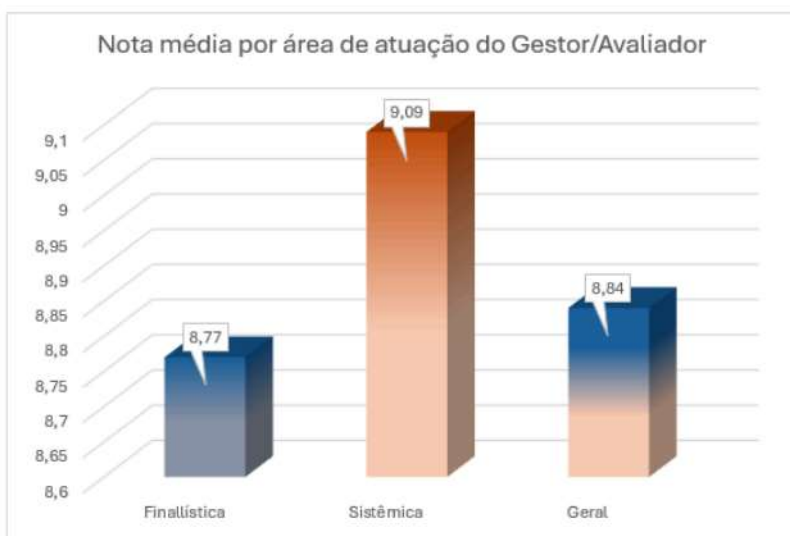


## 7. Área de atuação do Gestor (avaliador) em percentual





### 8. Resultado da avaliação por área de atuação do Gestor(avaliador)

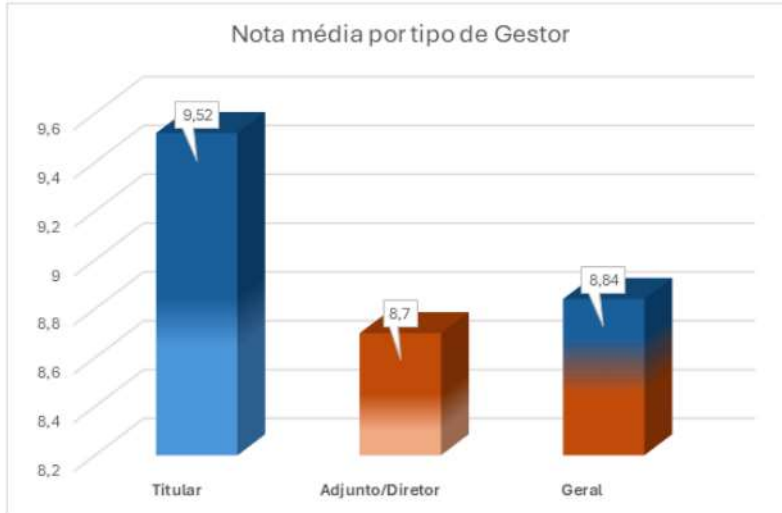


### 9. Tipo do Gestor avaliador que responderam a pesquisa (em %)

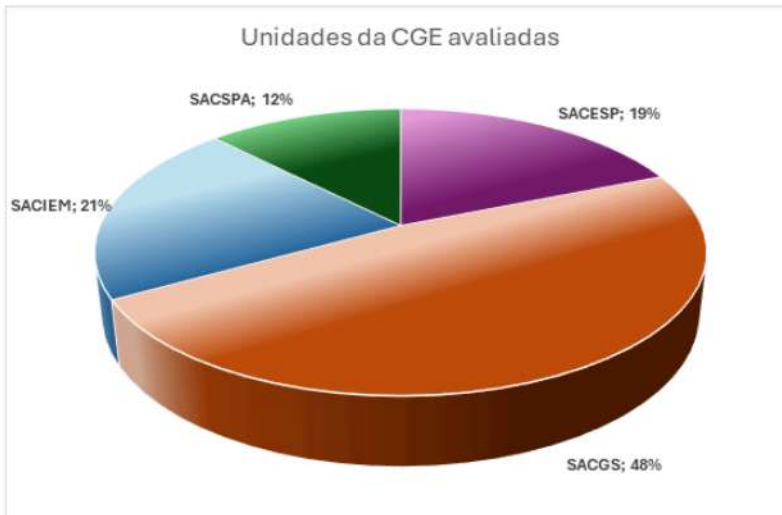




10. Resultado da avaliação por tipo de Gestor avaliador (em %)

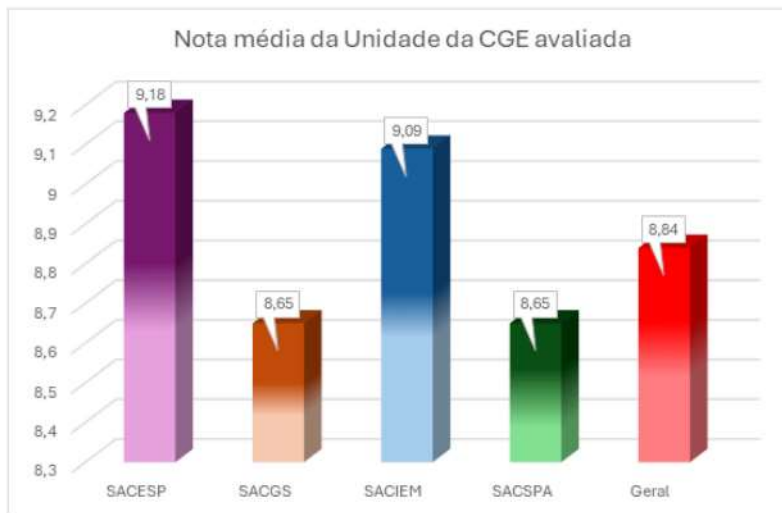


11. Unidade avaliadas da CGE (em %)





## 12. Resultado da avaliação das Unidades da CGE



### 3 ANÁLISE DAS RESPOSTAS

#### 3.1 VISÃO DOS ÓRGÃOS FINALÍSTICOS

A CGE é vista como uma parceira e orientadora dos órgãos e entidades governamentais. Enfatiza a importância da transparência, lisura e ética nas ações governamentais.

Destaca a responsabilidade da CGE em garantir que as demandas dos cidadãos sejam apuradas e respondidas imparcialmente.

Foca na realização de treinamentos de controle interno para manter os servidores atualizados e conscientes das regras de conduta.

Sugere uma atuação proativa da CGE, oferecendo auxílio preventivo e utilizando resultados de auditorias para prevenir riscos e irregularidades.

Destaca a importância da colaboração da CGE na implantação de políticas governamentais relevantes, como a Lei Geral de Proteção de Dados e políticas de governança e gestão de riscos.





Governo de Mato Grosso  
CONTROLADORIA GERAL DO ESTADO



Governo do Estado de Mato Grosso  
CGE - Controladoria Geral do Estado

Busca estreitar laços institucionais através de visitas, reuniões e cursos conjuntos.

### 3.2 VISÃO DOS ÓRGÃOS SISTÊMICOS

Além de parceira e orientadora, a CGE é vista como uma aliada estratégica dos órgãos e entidades governamentais.

Enfatiza a importância da transparência, lisura, eficiência e legalidade das ações governamentais.

Destaca a responsabilidade da CGE em promover a disseminação de conhecimento e compartilhar informações com os demais órgãos, visando transparência e accountability.

Sugere uma atuação proativa e colaborativa da CGE em todos os estágios dos processos governamentais, desde a orientação até a prevenção de riscos e irregularidades.

Destaca a importância da CGE como uma fonte de soluções e contribuições par ao aprimoramento dos processos de trabalho e do serviço prestado à sociedade.

Sugere uma abordagem mais ampla e integrativa da CGE, incluindo não apenas a realização de treinamentos, mas também de consultorias, auditorias preventivas e apoio na tomada de decisões estratégicas.

Busca uma relação ainda mais próxima e integrada entre a CGE e os órgãos governamentais, incluindo uma avaliação das competências de cada órgão e apoio na formulação de modelos de governança institucional.

### 3.3 VISÃO DOS TITULARES DOS ÓRGÃOS

Os titulares dos órgãos e entidades enfatizam a importância da atuação independente da CGE na supervisão e no controle dos órgãos.

Destaca-se a necessidade de treinamento e capacitação dos servidores dos órgãos, mas a ênfase principal está na responsabilidade da CGE em identificar irregularidades, oferecer





Governo de Mato Grosso  
CONTROLADORIA GERAL DO ESTADO



Governo do Estado de Mato Grosso  
CGE - Controladoria Geral do Estado

orientações preventivas e corrigir processos que não estejam em conformidade com as normas e regulamentos.

Há uma abordagem mais tradicional de controle e supervisão por parte da CGE, com menos ênfase na colaboração direta com os gestores dos órgãos.

### 3.4 VISÃO DOS ADJUNTOS E DIRETORES DOS ÓRGÃOS E ENTIDADES

Para os adjuntos e Diretores, enfatizam mais a importância de uma parceria colaborativa entre CGE e os órgãos.

Destaca-se a necessidade de a CGE compreender a realidade específica de cada órgão e adaptar suas diretrizes e orientações de acordo com essas particularidades.

Além disso, há uma ênfase na atuação preventiva da CGE, fornecendo apoio técnico, orientações e capacitação para melhorar os processos internos dos órgãos.

Sugerem uma abordagem mais participativa e colaborativa da CGE, envolvendo-se diretamente com os gestores dos órgãos e proporcionando um ambiente de diálogo e cooperação.

## 4 CONCLUSÃO

### 4.1 VISÃO DOS ÓRGÃOS FINALÍSTICOS E SISTÊMICOS

Enquanto os órgãos finalísticos enfocam mais na parceria, transparência e atuação preventiva da CGE, os órgãos sistêmicos têm uma visão mais ampla, destacando-se a importância de uma colaboração estratégica, integração e apoio abrangente da CGE em todas as fases dos processos governamentais.

### 4.2 VISÃO DOS TITULARES E ADJUNTOS E DIRETORES

Na visão dos representantes fica evidente as diferentes perspectivas sobre o papel e a





Governo de Mato Grosso  
CONTROLADORIA GERAL DO ESTADO



Governo do Estado de Mato Grosso  
CGE - Controladoria Geral do Estado

atuação da CGE em relação aos órgãos do Estado. Enquanto o primeiro (titulares) destaca mais uma abordagem tradicional e controle e supervisão, o segundo (adjuntos e diretores) enfatiza uma abordagem mais participativa e colaborativa, visando adaptar-se às necessidades específicas de cada órgão.

À apreciação superior.

Cuiabá, 23 de Setembro de 2024

---

*Emerson Hideki Hayashida*  
Auditor do Estado

---

*José Alves Pereira Filho*  
Secretário Adjunto Executivo e de Ações Estratégicas

